

Les Papas Rigolos

**Fiche
technique**

FICHE TECHNIQUE

contact technique : **NOËL KEBIR**

75, haut Lezardière 38140 Charnècles

06 75 05 69 62 / 04 76 93 25 40

1. PLATEAU

Ouverture souhaitée 10m, profondeur 7m. Sol noir ou tapis de danse, pendrillons à l'italienne ou cadre de scène noir. Grill technique entre 5 et 6m (des modifications seront apportées si le grill est beaucoup plus haut).

Machine à brouillard MSV HAZER LE MAITRE

3 Samia (estrade de 3m x 2m, hauteur 0,40m) habillés de noir (si problème de visibilité du à la hauteur de scène).

Alimentations 16A à cour et à jardin.

2. SON

- 1 Console 16 entrées / 2 sorties / 6 auxiliaires / insertion par voie
- Façade suivant la jauge, les dimensions et la réverbération du lieu, à définir avec le technicien en amont
- 4 retours bains de pied (300w) et 2 sides (minimum 400w)
- 1 EQ 2 x 31 bandes en façade, 1 EQ 5 x 31 bandes en retour
- 7 compresseurs
- Micros : voir patch ci-dessous
- 3 D.I Box
- 1 platine CD avec auto-pause doublée avec 1 platine MD avec auto-pause.

input	instruments	type micros	inserts	divers
1	Kick	beta 52		petit pied
2	Snare	beta 57/ sm 57	comp.	petit pied
3	Snare 2	beta 57/ sm 57		petit pied
4	Hi-Hat	SM81/SE300		petit pied
5	Overhead left	C414/SE300		grand pied
6	Overhead right	C414/SE300		grand pied
7	acoustic bass	D.I	Comp.	
8	electric bass	D.I	Comp.	
9	acoustic guitar	D.I		
10	electric guitar	SM57/ 609		petit pied
11	vocal	SM58	comp	grand pied
12	vocal	SM58	comp	grand pied
13	vocal	SM58	comp	grand pied
14	HF main		comp	
15	CD left			
16	CD right			
Fx return stéréo	reverb			
Fx return stéréo	multi-effet			

IMPORTANT

Le son doit être monté, câblé, patché, testé et égalisé à notre arrivée. La balance sera faite après l'installation des musiciens. Personnel demandé : un ingénieur son. La régie devra se trouver dans la salle, merci de votre compréhension. Pour tout problème concernant le son, contacter M. Pablo Gomez au 06 14 77 64 93, e-mail : pablo.gomez@neuf.fr.

FICHE TECHNIQUE

contact technique : **NOËL KEBIR**

75, haut Lezardière 38140 Charnècles

06 75 05 69 62 / 04 76 93 25 40

3. LUMIÈRE

- Cellules : 38 circuits de 3kw (protocole DMX 512)

- 1 jeu d'orgues à mémoires avec séquentiel : registres/Masters, Fash/Solos/Masters.

SOURCES :



2 découpes 2 kw type 714 avec porte gobo



5 découpes 1 kw type 614



3 PC 2kw



11 PC 1kw



2 Fresnel 2kw



26 Par 64 - CP62



3 Clap 500 au sol lointain

GÉLATINES :

RÉFÉRENCE	QUANTITÉ	SOURCE
Lee Filter - 200	3	PAR
Lee Filter - 201	3	PAR
Lee Filter - 197	6	PAR
Lee Filter - 126	2	PAR
Lee Filter - 111	4	PAR
Lee Filter - 025	2	P.C 2kw
Lee Filter - 106	2	Fresnel 2kw
Lee Filter - 152	12	PC 1kw
Lee Filter - 201	1	déc. 614
Lee Filter - 180	1	déc. 714
Lee Filter - 341	1	PC 2kw
Rosco - 119 dépoli	11	PC 1kw
Rosco - 119 dépoli	2	PC 2kw

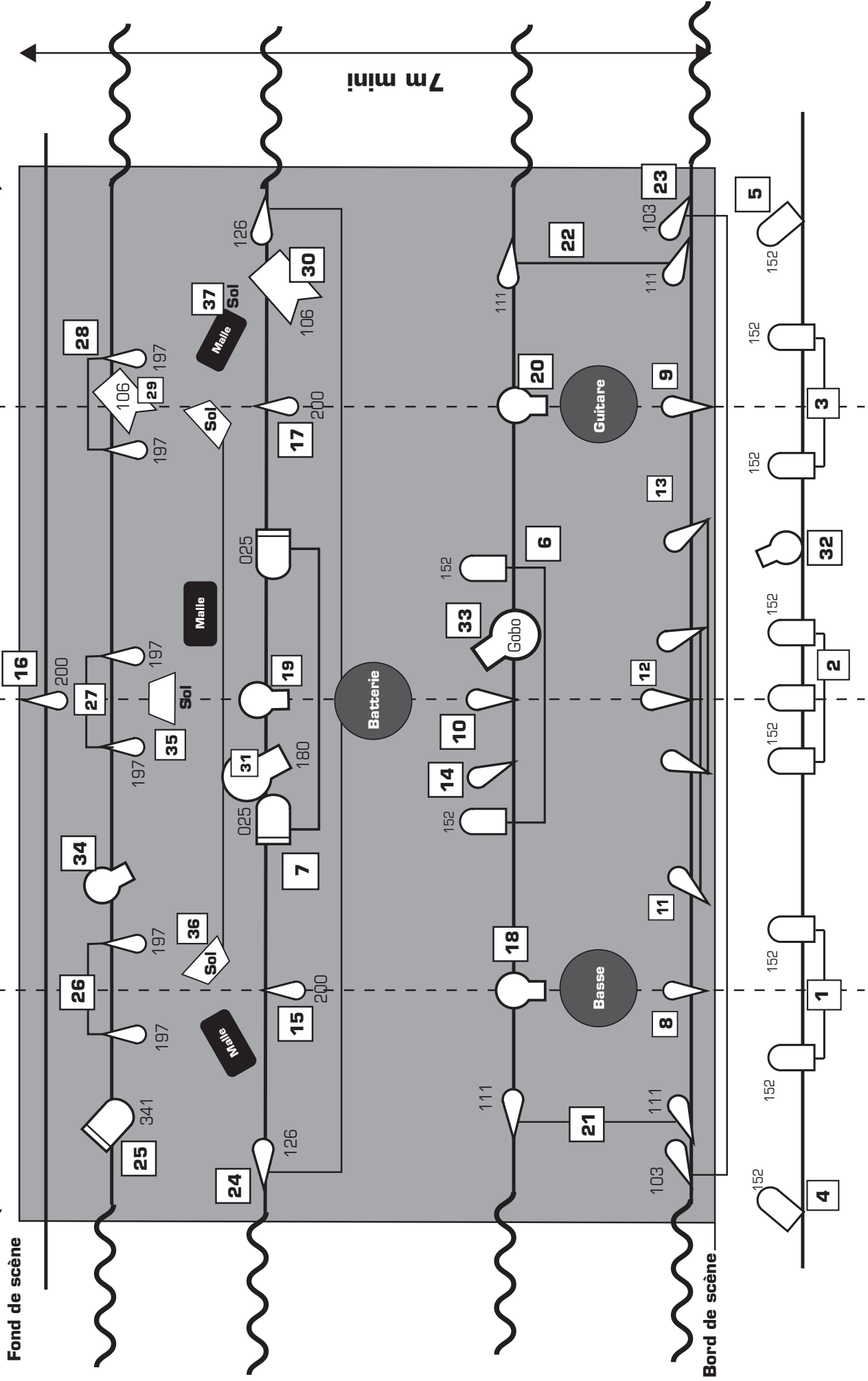
IMPORTANT

Les éclairages doivent être montés, câblés, gélatinés et testés à notre arrivée.

Personnel demandé : 2 électros pour réglage + 1 pupitreur.

IMPLANTATION LUMIÈRE

10m mini



LOGES

5. LOGES

- Lieu de repos avec table, chaises, toilettes, servantes et cintres, table de repassage + 1 fer à repasser (3 serviettes de toilette).
- Prévoir fruits secs, biscuits, eau minérale, soda, café.
- L'endroit doit être chauffé si la période l'impose
- Prévoir 3 bouteilles d'eau minérale 50 cl. sur scène
- Prévoir un espace pour vente CD et dédicaces après le concert.
- Prévoir 6 repas chauds pris de préférence sur le lieu du concert

NB : *les repas ne doivent en aucun cas être un pique-nique, merci de votre compréhension.*

CONTACTS

CONTACT SCÈNE :

SAMUEL LUZET

WHY NOTES DIFFUSION (Lic. 2 / 145255 3 / 145256)

3, rue du Faton

38500 Voiron

tél. 06 88 25 09 64 / 09 75 58 59 88

fax. 08 26 07 65 60

samuel@whynotes.com

www.whynotes.com

CONTACT TECHNIQUE :

NOËL KEBIR

75, haut Lezardière

38140 Charnècles

06 75 05 69 62 / 04 76 93 25 40

no.keb@wanadoo.fr